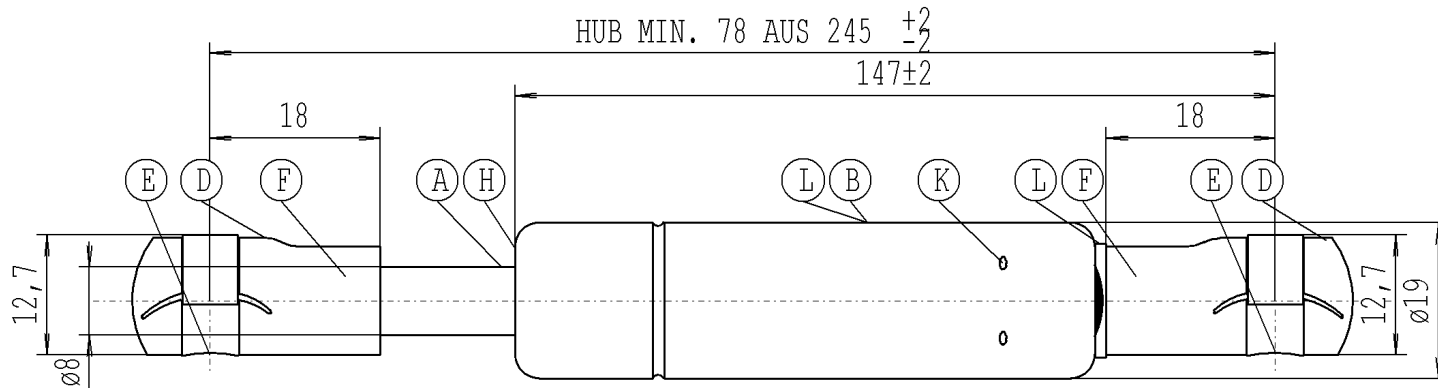


Fuer diese Zeichnung behalten wir uns alle Rechte vor, auch fuer den Fall der Patenterteilung oder Gebrauchsmustereintragung. Vervielfaeltigung, Weitergabe an Dritte und sonstige Verwertungen sind ohne unsere Einwilligung unzulassig. Die Zeichnung verbleibt unser Eigentum

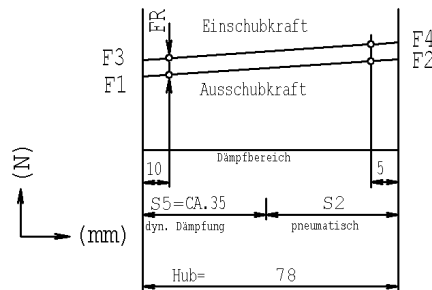
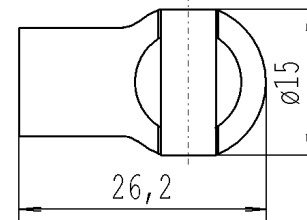
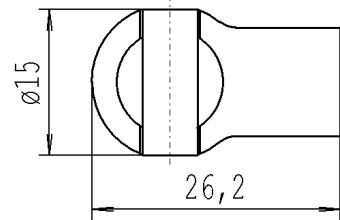
Bestimmt fuer internen Gebrauch und Kunde



STABILUS LIFT-O-MAT

NICHT OEFFNEN HOHER DRUCK
DO NOT OPEN HIGH PRESSURE
STABILUS STANDARD

- Gerät darf nicht mechanisch bearbeitet werden.
- Aufdruck darf nicht entfernt werden.
- dynamische Daempfung in Ausschubrichtung stetig kleiner werdender Drosselquerschnitt
- Anschlusse ausrichten, zulaessige Abweichung ± 5 DEG
- Ein- und Ausschubkraefte gemessen nach STAB-Spec. 10009033
- Ausschubgeschwindigkeit gemessen nach STAB-Spec. 10006487
- Pruefung der Feder mit Kolbenstange nach unten
- Kolbenstange vor Verschmutzung, Farbe und Beschädigung schuetzen
- Entsorgung nach STAB-Spec.10009375
- Zeichnung nicht massgetreu
- Einbaulage: Vorzugsweise mit Kolbenstange nach unten einbauen
- Einbauvorschrift. n. STAB-Spec. 10005593 beachten
- Demontage des Kugelzapfens gemass STAB-Spec.10006399
- Kugelpfanne passend fuer Kugelzapfen DIN 71803 ø10
- Bauteilpruefung Gasfeder nach STAB-Spec. 10010035
- Einsatzmoeglichkeit von -30°C bis +80°C



$X = F2 / F1 = 1,22$
 $FR_{max} = F3 - F1$

- A Nislide schwarz
- B Aufdruck weiss
- D schwarz passiviert
- E eingefettet
- F Anzugsmoment: 3 +2 Nm
- H im gesamten Boerdelbereich geoelt
- K wahlweise Knaggen zulaessig
- L silbermet. lackiert

nicht registrierte Kopie
Ausdruck unterliegt nicht dem Aenderungsdienst

AENDERUNG	NEU	
	ALT	
	MIT.NR.	
	NAME	
	NR.	

STABILUS

Aenderungen die dem techn. Fortschritt dienen vorbehalten.

Kräfte (statisch gemessen)

F1 (N)	F4 max (N)	FR max (N)
Ausschubkraft 600 ±20	Einschubkraft 840	Reibung 60

MASSE OHNE TOLERANZANGABE

+/-1

LIFT-O-MAT DD

03 01 0816 15 078

ERSTELLT GEPRUEFT

DATUM 17.09.2003 NAME Wendling

Dokument Nr.:10024223

066683