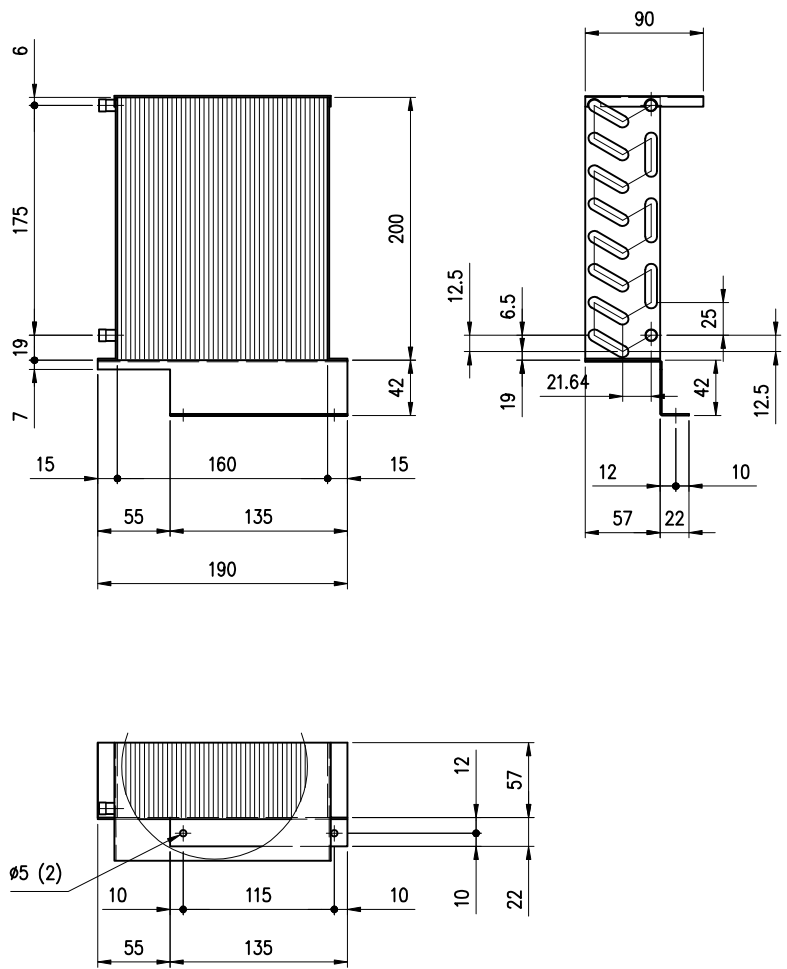


A TERMINI DI LEGGE LA "CASTELMAC" SI RISERVA LA PROPRIETA' ESCLUSIVA DEL PRESENTE DISEGNO CHE NON DEVE ESSERE RIPRODOTTO O TRASMESSO A TERZI SENZA AUTORIZZAZIONE



IND.	DATA	MODIFICHE		DIS.	VERIF. COMUNIC.
1	19-12-97	AGGIUNTO SUPPORTO DI BASE		BIZZOTTO PORTELLI	1863CT
QUOTE SENZA INDICAZIONE DI TOLLERANZA GRADO DI PRECISIONE MEDIO UNI ISO 2768 m					1374CT
FORI TOLLERANZA + ALBERI TOLLERANZA -					
N. PEZZI	1	MATERIALE N°24 TUBI IN RAME Ø5/16" SU 3 RANGHI - ALETTE IN ALLUMINIO PASSO 3,5mm - SUPPORTI IN LAMIERA ZINC.		GRADO DI LAVORAZ.	
DATA	26-07-96	TRATT. SUPERFICIALE	TRATT. TERMICI	PESO	
DIS.	BIZZOTTO	N20 L		SCALA 1:4	
VERIF.	PORTELLI	CONDENSATORE		1	2 3 4 5 6 7 8 9
CASTELMAC CastelFranco V.to		ASS. U.C.		CODICE N° 19177509/0	