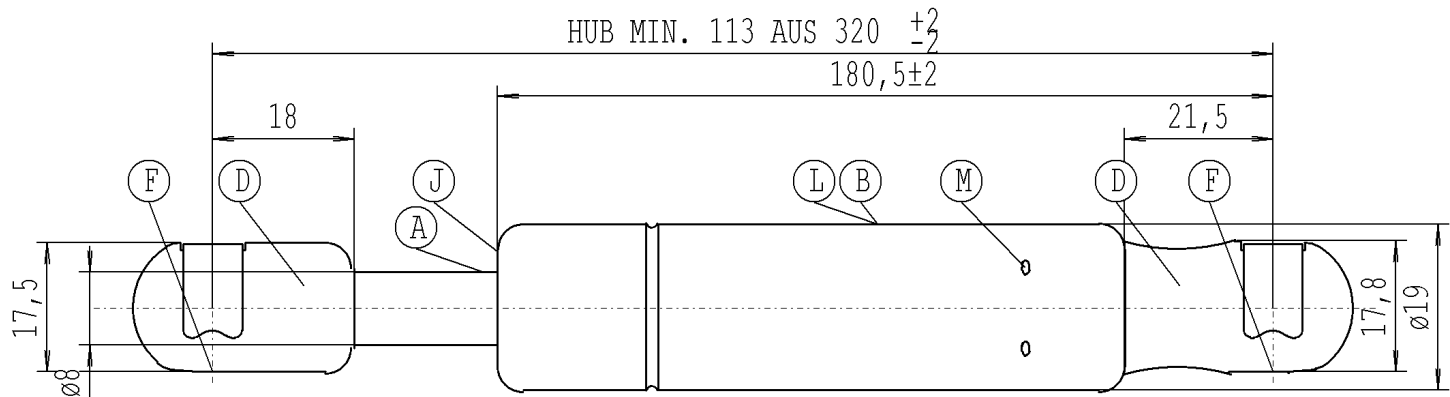
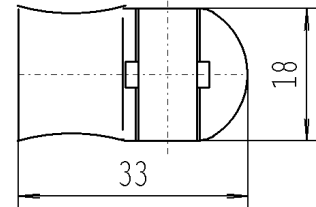
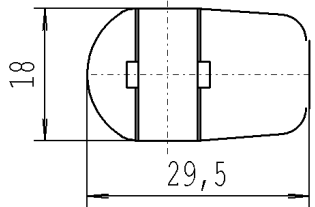


Bestimmt fuer internen Gebrauch und Kunde



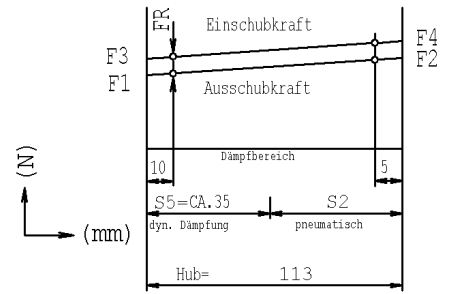
STABILUS LIFT-O-MAT

NICHT OEFFNEN HOHER DRUCK
DO NOT OPEN HIGH PRESSURE
STABILUS STANDARD



Fuer diese Zeichnung behalten wir uns alle Rechte vor, auch fuer den Fall der Patenterteilung oder Gebrauchsmustereintragung. Vervielfaeltigung, Weitergabe an Dritte und sonstige Verwertungen sind ohne unsere Einwilligung unzulassig. Die Zeichnung verbleibt unser Eigentum

- Gerät darf nicht mechanisch bearbeitet werden.
- Aufdruck darf nicht entfernt werden.
- dynamische Daempfung in Ausschubrichtung stetig kleiner werdender Drosselquerschnitt
- Anschlusse ausrichten, zulaessige Abweichung ± 5 DEG
- Ein- und Ausschubkraefte gemessen nach STAB-Spec. 10009033
- Ausschubgeschwindigkeit gemessen nach STAB-Spec. 10006487
- Pruefung der Feder mit Kolbenstange nach unten
- Kolbenstange vor Verschmutzung, Farbe und Beschädigung schuetzen
- Entsorgung nach STAB-Spec.10009375
- Zeichnung nicht massgetreu
- Einbaulage: Vorzugsweise mit Kolbenstange nach unten einbauen
- Einbauvorschrift. n. STAB-Spec. 10005593 beachten
- Kugelpfanne passend fuer Kugelzapfen DIN 71803 $\phi 10$
- Demontage des Kugelzapfens gemass STAB-Spec.10006399
- Einsatzmoeglichkeit von -30°C bis $+80^{\circ}\text{C}$
- Bauteilpruefung Gasfeder nach STAB-Spec. 10010035



$X = F2 / F1 = 1,27$
 $FR_{max} = F3 - F1$

- A Nislide schwarz
- B Aufdruck blau
- D Loesemoment min. 3 Nm
- F eingefettet
- J im gesamten Boerdelbereich geölt
- L schwarz lackiert
- M wahlweise Knaggen zulaessig

nicht registrierte Kopie
Ausdruck unterliegt nicht dem Aenderungsdienst

STABILUS

Aenderungen die dem techn. Fortschritt dienen vorbehalten.

Kräfte (statisch gemessen)		
F1 (N)	F4 max (N)	FR max (N)
Ausschubkraft 410 ± 20	Einschubkraft 610	Reibung 45

AENDERUNG	NEU	
	ALT	
	MIT.NR.	
	NAME	
	NR.	

MASSE OHNE TOLERANZANGABE

+/-1

LIFT-O-MAT DD

03 01 0816 15 113

ERSTELLT	GEPRUEFT
DATUM 11.02.2005	NAME S.Voelpel
Dokument Nr.:10028755	
2446YW	